

Innameprotocol leasevoertuig Way2Drive

Wij hebben voor het inleveren een innameprotocol samengesteld zodat u weet wat u moet doen en wat u kunt verwachten als u het lease voertuig inlevert.

Inname locatie:

U mag het voertuig inleveren bij Way2Drive B.V..

Way2Drive B.V.
Ressenerbroek 2
6666 MR Heteren

Inname rapport

U dient het voertuig schoon in te leveren. Zowel de buitenzijde als de binnenzijde dienen schoon te zijn. Als het voertuig niet schoon is brengen wij reinigingskosten bij u in rekening.

Op het moment van inleveren vinden de volgende handelingen plaats:

1. De kilometerstand en inname datum worden genoteerd.
2. Wij controleren of alle toebehoren bij de auto aanwezig zijn welke bij de aflevering zijn meegeleverd. In ieder geval gaat het om:
Alle sleutels
Kentekendocumenten + groene kaart
Alle opties en accessoires. (dakdragers, trekhaakkogel, laadkabel indien van toepassing etc.)
Onderhouds- en instructieboekje
3. Wij controleren het voertuig op schade. U dient schade aan het voertuig te melden aan Way2Drive voordat u de auto inlevert. Wanneer er bij inname niet gemelde schades worden geconstateerd brengen wij u de volledige schadeherstelkosten in rekening. Als u bezwaar maakt tegen de afhandeling van de bij inname geconstateerde schade, dan schakelen wij een expert in die lid is van het Nederlands instituut voor register experts (NIVRE) om de schade te beoordelen. Om vooraf een zo duidelijk mogelijk beeld te geven welke schades aanvaardbaar zijn en welke niet hanteert Way2Drive onderstaande schade checklist.

Schade checklist

1. Krassen



Figuur 1



Figuur 2

Een kras die kleiner is dan 10 centimeter en door polijsten verwijderd kan worden is acceptabel. Dit zijn bijvoorbeeld wasstraatkrassen, poetskrassen, krassen bij de portiersloten/handels, krassen op dorpels en kofferbakranden. Steenslag is acceptabel mits er geen sprake is van een deukje in het plaatwerk.

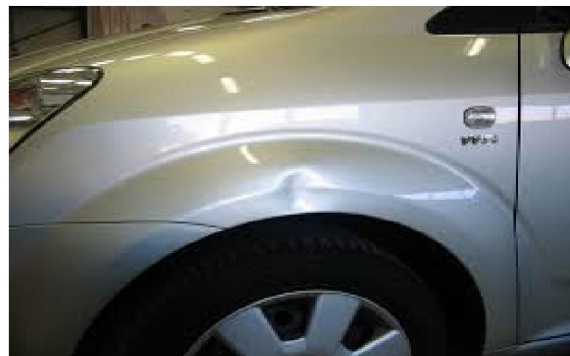
Het is niet acceptabel wanneer de kras door de lak is. En er mag geen sprake zijn van roestvorming.

De krassen in *figuur 1* en *figuur 2* zijn niet acceptabel.

2. Deuken



Figuur 3



Figuur 4

Een deuk door een portier van de tegenpartij is acceptabel wanneer deze kleiner dan een 2 euromunt is. Deukjes kleiner dan een 2 euromunt door hagel zijn niet acceptabel.

De deuk in *figuur 3* is acceptabel en de deuk in *figuur 4* is niet acceptabel.

3. Lakbeschadiging



Figuur 5



Figuur 6

Schade als gevolg van verkeert handelen of het niet tijdig reinigen van de auto zijn niet acceptabel. U kunt hierbij denken aan ingebrande vogelpoep (*figuur 5 en figuur 6*), zuren of harsen. Tevens is roestschade als gevolg van een schade niet acceptabel.

4. Bumpers , stootlijsten



Figuur 7



Figuur 8

Schaafplekken, krassen of deuken op bumpers en/of stootlijsten zijn niet acceptabel.

De beschadiging in *figuur 7 en figuur 8* is niet acceptabel.

5. Verlichting



Figuur 9

Een barst in de koplamp-, mistlamp- of achterlichtunit is niet acceptabel.

6. Interieur



Figuur 10



Figuur 11

Het interieur dient onbeschadigd en schoon te zijn. Vlekken (*figuur 10*) en andere beschadigingen aan het interieur zijn niet acceptabel. Het is verboden te roken in de auto.